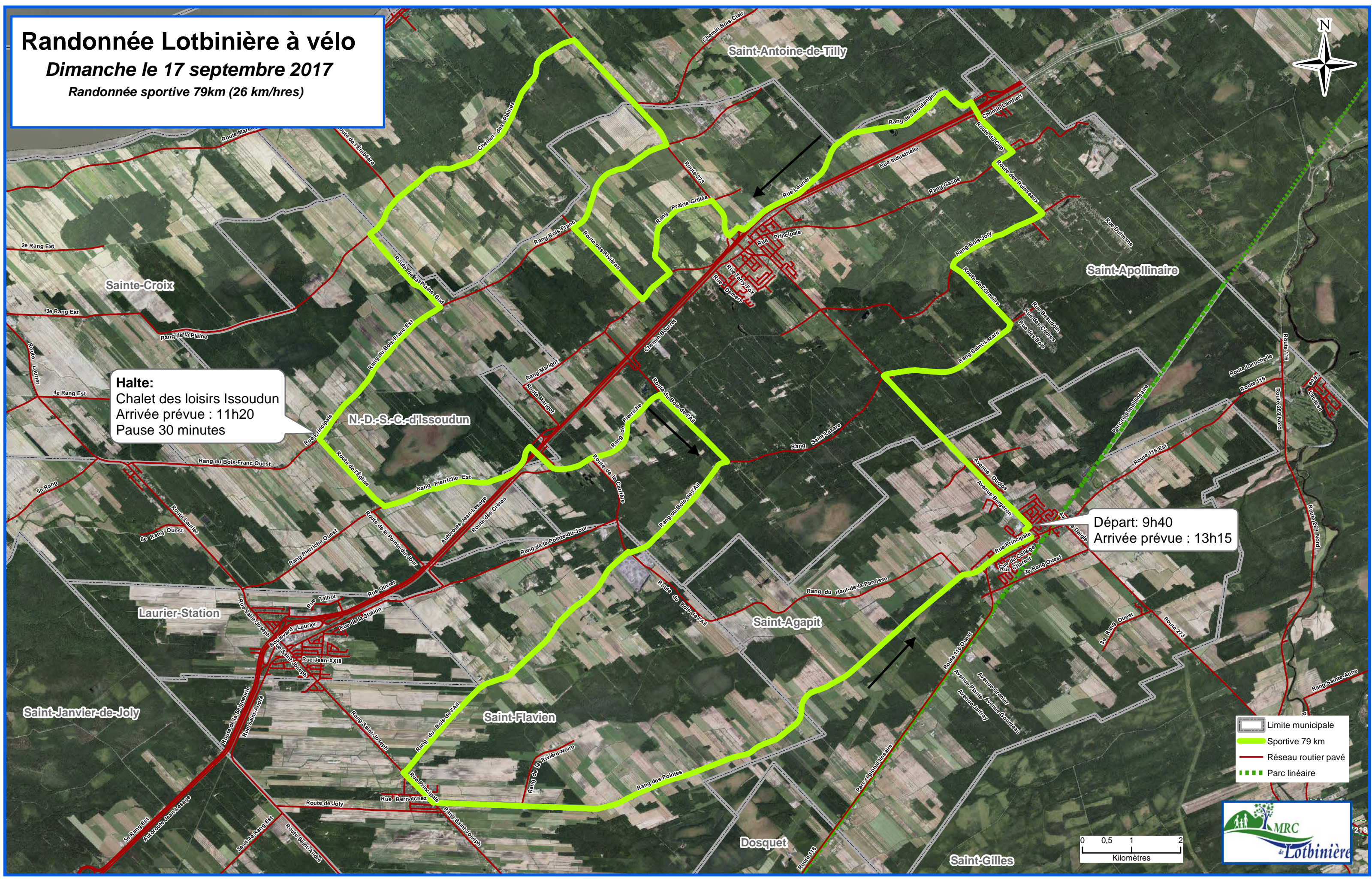


Randonnée Lotbinière à vélo

Dimanche le 17 septembre 2017

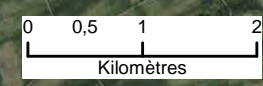
Randonnée sportive 79km (26 km/hres)



Halte:
Chalet des loisirs Issoudun
Arrivée prévue : 11h20
Pause 30 minutes

Départ: 9h40
Arrivée prévue : 13h15

- Limite municipale
- Sportive 79 km
- Réseau routier pavé
- Parc linéaire



Saint-Janvier-de-Joly

Laurier-Station

N.-D.-S.-C.-d'Issoudun

Saint-Flavien

Saint-Agapit

Saint-Antoine-de-Tilly

Saint-Apollinaire

Dosquet

Saint-Gilles