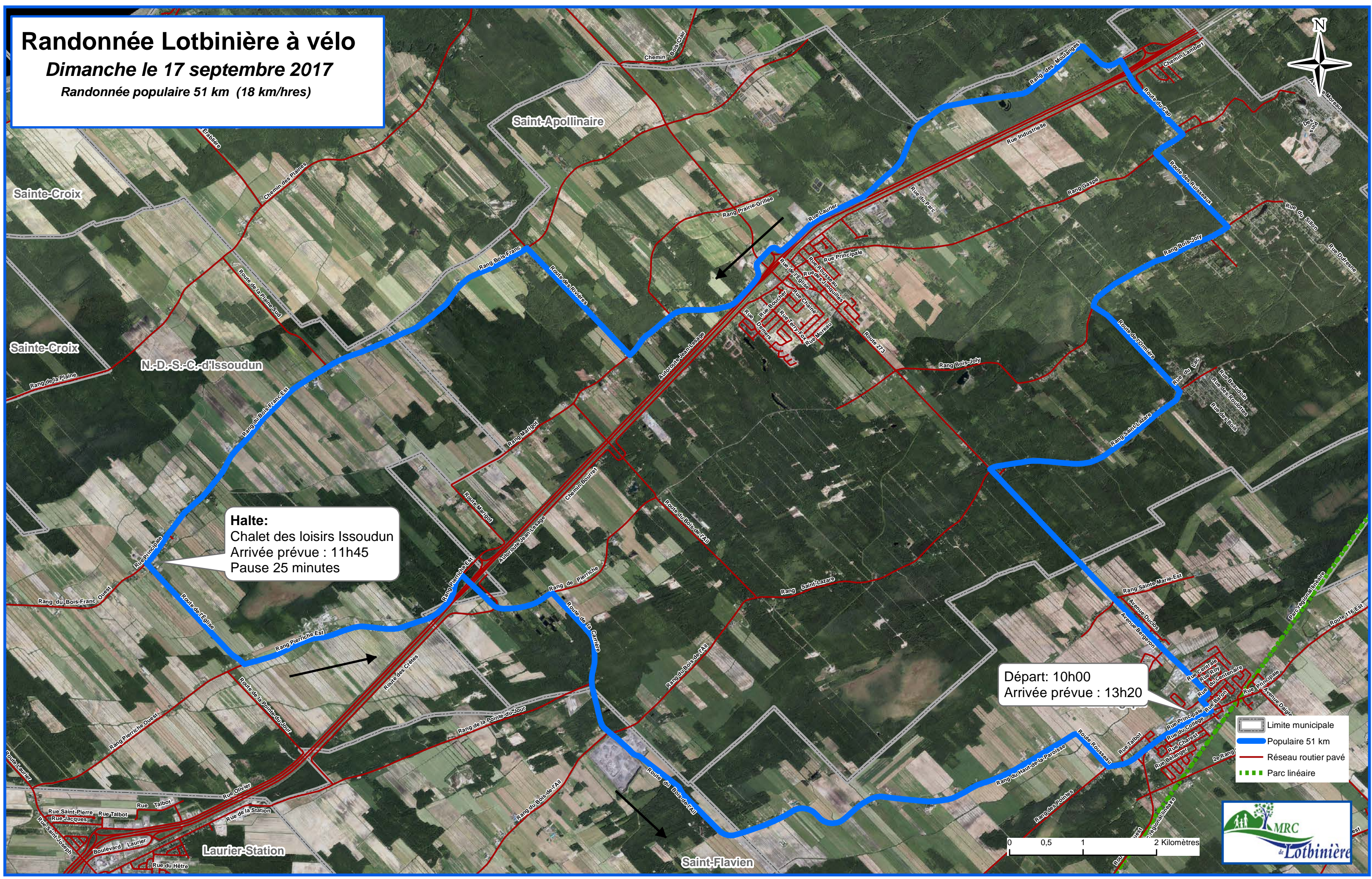


# Randonnée Lotbinière à vélo

Dimanche le 17 septembre 2017

Randonnée populaire 51 km (18 km/hres)



**Halte:**  
Chalet des loisirs Issoudun  
Arrivée prévue : 11h45  
Pause 25 minutes

**Départ:** 10h00  
**Arrivée prévue :** 13h20

- Limite municipale
- Populaire 51 km
- Réseau routier pavé
- Parc linéaire



Sainte-Croix

Sainte-Croix

N-D-S-C-d'Issoudun

Saint-Apollinaire

Laurier-Station

Saint-Flavien

0 0,5 1 2 Kilomètres